
	คู่มือการปฏิบัติงานเรื่อง : การจัดทำรายงานการเงินรวมจังหวัดและรายงานการเงินรวมขององค์กรปกครองส่วนท้องถิ่น	
	หน่วยงาน : สำนักงานคลังจังหวัด	
	หมายเลขเอกสาร :	หน้าที่ : ๑/๑๐
	วันที่เริ่มใช้ :	แก้ไขครั้งที่ :

ผู้จัดทำ ๑. คณะทำงานพัฒนาคุณภาพการบริหารจัดการภาครัฐ หมวด ๖ ๒. สำนักงานคลังจังหวัด (สระแก้ว, พิษณุโลก, ชัยนาท, ลำพูน, ชุมพร)	ผู้ตรวจสอบ ผู้อำนวยการกองบัญชีภาครัฐ
	ผู้อนุมัติ นางสาวสุทธิรัตน์ รัตนโชติ อธิบดีกรมบัญชีกลาง

	คู่มือการปฏิบัติงานเรื่อง : การจัดทำรายงานการเงินรวมจังหวัดและรายงานการเงินรวมขององค์กรปกครองส่วนท้องถิ่น	
	หน่วยงาน : สำนักงานคลังจังหวัด	
	หมายเลขเอกสาร :	หน้าที่ : ๒/๑๐
	วันที่เริ่มใช้ :	แก้ไขครั้งที่ :

๑. วัตถุประสงค์

๑.๑ เพื่อให้เจ้าหน้าที่ของสำนักงานคลังจังหวัดใช้เป็นคู่มือในการปฏิบัติงาน อย่างเป็นมาตรฐาน และมีประสิทธิภาพ

๑.๒ เพื่อเป็นแนวทางในการจัดทำรายงานการเงินรวมของจังหวัด เสนอต่อผู้ว่าราชการจังหวัด และใช้เป็นข้อมูลการจัดทำรายงานการเงินในภาพรวมของประเทศ

๑.๓ เพื่อเป็นแนวทางในการจัดทำรายงานการเงินขององค์กรปกครองส่วนท้องถิ่นส่งให้กรมบัญชีกลาง เพื่อรวบรวมและนำไปจัดทำรายงานการเงินในภาพรวมของประเทศ


๒. ขอบเขต

คู่มือการปฏิบัติงานการจัดทำรายงานการเงินรวมของจังหวัดและองค์กรปกครองส่วนท้องถิ่น จัดทำขึ้นเพื่อแสดงขั้นตอนการจัดทำรายงานการเงินรวม โดยเริ่มตั้งแต่การได้ข้อมูลทางการเงินจากระบบ GFMIS และข้อมูลงบการเงินจากองค์กรปกครองส่วนท้องถิ่น การตรวจสอบความถูกต้อง การเรียกรายงานข้อมูล การนำข้อมูลมาจัดทำและวิเคราะห์รายงานการเงินรวมของจังหวัด และจัดทำรายงานการเงินรวมขององค์กรปกครองส่วนท้องถิ่น ตลอดจนการจัดทำรูปแบบนำเสนอผู้ที่เกี่ยวข้อง

๓. คำนิยาม

รายงานการเงินรวมของจังหวัด หมายถึง รายงานการเงินที่แสดงภาพรวมทางการเงินของหน่วยงานภาครัฐภายในจังหวัด ประกอบด้วย งบแสดงฐานะการเงิน งบรายได้และค่าใช้จ่าย และหมายเหตุประกอบงบการเงิน รวมทั้งการวิเคราะห์งบการเงิน ซึ่งเป็นผลรวมของรายการในงบทดลองของหน่วยเบิกจ่ายในสังกัดภูมิภาคของหน่วยงานภาครัฐที่อยู่ในเขตจังหวัดโดยไม่มีการตัดรายการระหว่างกัน

รายงานการเงินรวมขององค์กรปกครองส่วนท้องถิ่น หมายถึง การรวบรวมข้อมูลรายงานการเงินจากองค์กรปกครองส่วนท้องถิ่นภายในจังหวัด และนำมาจัดทำรายงานการเงินรวมองค์กรปกครองส่วนท้องถิ่น เพื่อแสดงข้อมูลสินทรัพย์ หนี้สิน ทุน รายได้ และค่าใช้จ่ายขององค์กรปกครองส่วนท้องถิ่นในภาพรวมของจังหวัด รวมทั้งหมายเหตุประกอบงบการเงิน และการวิเคราะห์งบการเงิน

	คู่มือการปฏิบัติงานเรื่อง : การจัดทำรายงานการเงินรวมจังหวัดและรายงานการเงินรวมขององค์กรปกครองส่วนท้องถิ่น	
	หน่วยงาน : สำนักงานคลังจังหวัด	
	หมายเลขเอกสาร :	หน้าที่ : ๓/๑๐
	วันที่เริ่มใช้ :	แก้ไขครั้งที่ :


๔. ความรับผิดชอบ

เจ้าหน้าที่ผู้ได้รับมอบหมายดำเนินการ ดังนี้

- ๔.๑ ประมวลผลข้อมูลรายงานการเงินรวมของจังหวัดในระบบ GFMS
- ๔.๒ ติดตามข้อมูลรายงานการเงินขององค์กรปกครองส่วนท้องถิ่นนำเข้าระบบการจัดทำรายงานการเงินรวมของหน่วยงานภาครัฐ (Consolidated Financial Statement Program : CFS) เพื่อประมวลข้อมูล
- ๔.๓ วิเคราะห์รายการบัญชีเพื่อจัดทำรายงานการเงินรวม
- ๔.๔ จัดทำรายงานการเงินรวมจังหวัด และรายงานการวิเคราะห์ เสนอผู้ว่าราชการจังหวัด
- ๔.๕ จัดทำรายงานการเงินรวมขององค์กรปกครองส่วนท้องถิ่นตามรูปแบบที่กรมบัญชีกลางกำหนด ส่งให้กรมบัญชีกลางรวบรวมเพื่อจัดทำรายงานการเงินรวมของประเทศต่อไป

๕. ระเบียบปฏิบัติ

- ๕.๑ ระเบียบสำนักนายกรัฐมนตรีว่าด้วยงานสารบรรณ พ.ศ. ๒๕๒๖ และที่แก้ไขเพิ่มเติม (ฉบับที่ ๒) พ.ศ. ๒๕๔๘
- ๕.๒ ประกาศกระทรวงการคลัง ลงวันที่ ๖ มกราคม ๒๕๔๖ เรื่อง หลักการและนโยบายบัญชีสำหรับหน่วยงานภาครัฐ ฉบับที่ ๒
- ๕.๓ มาตรฐานการบัญชีภาครัฐ ฉบับที่ ๑ เรื่อง การนำเสนองบการเงิน
- ๕.๔ ระเบียบการปฏิบัติงานในระบบ GFMS และหนังสือเวียนที่เกี่ยวข้อง
- ๕.๕ หนังสือกรมบัญชีกลาง ที่ กค ๐๔๒๓.๒/ว ๔๖๖ ลงวันที่ ๒๙ พฤศจิกายน ๒๕๕๓ เรื่อง รายงานการเงินในภาพรวมจังหวัด
- ๕.๖ หนังสือกรมบัญชีกลาง ที่ กค ๐๔๑๐.๒/ว ๗๗๐ ลงวันที่ ๓๐ ธันวาคม ๒๕๕๙ เรื่อง รายงานการเงินในภาพรวมของจังหวัด
- ๕.๗ หนังสือกรมบัญชีกลาง ที่ กค ๐๔๒๓.๓/ว ๙๐ ลงวันที่ ๘ มีนาคม ๒๕๕๖ เรื่อง บันทึกข้อตกลงความร่วมมือการดำเนินงานว่าด้วยการสนับสนุนองค์กรปกครองส่วนท้องถิ่นให้จัดทำบัญชีและรายงานการเงินได้อย่างถูกต้อง ครบถ้วน เป็นปัจจุบัน
- ๕.๘ หนังสือกรมบัญชีกลาง ที่ กค ๐๔๒๓.๔ /ว ๓๙๓ ลงวันที่ ๑๔ ตุลาคม ๒๕๕๘ เรื่อง คู่มือการจัดทำและวิเคราะห์รายงานการเงินรวมขององค์กรปกครองส่วนท้องถิ่น
- ๕.๙ หนังสือกรมบัญชีกลาง ที่ กค ๐๔๑๐.๕/๐๐๐๙๖๑ ลงวันที่ ๒๐ กันยายน ๒๕๖๐ เรื่อง การส่งข้อมูลงบการเงินขององค์กรปกครองส่วนท้องถิ่น และคู่มือการใช้งานระบบรายงานการเงินรวมภาครัฐ ในส่วนของการจัดทำงบการเงินรวมขององค์กรปกครองส่วนท้องถิ่น (สำหรับสำนักงานคลังจังหวัด)
- ๕.๑๐ ระเบียบกระทรวงมหาดไทยว่าด้วยการรับเงิน การเบิกจ่ายเงิน การฝากเงิน การเก็บรักษาเงิน และการตรวจเงินขององค์กรปกครองส่วนท้องถิ่น พ.ศ. ๒๕๔๗ ข้อ ๙๘


	คู่มือการปฏิบัติงานเรื่อง : การจัดทำรายงานการเงินรวมจังหวัดและรายงานการเงินรวมขององค์กรปกครองส่วนท้องถิ่น	
	หน่วยงาน : สำนักงานคลังจังหวัด	
	หมายเลขเอกสาร :	หน้าที่ : ๔/๑๐
	วันที่เริ่มใช้ :	แก้ไขครั้งที่ :

๕.๑๑ หนังสือกระทรวงมหาดไทย ที่ มท ๐๘๐๘.๔/ว ๑๗๒๓ ลงวันที่ ๒๐ มีนาคม ๒๕๕๘ เรื่องหลักเกณฑ์และวิธีปฏิบัติกรบับัติการบันทึกบัญชี การจัดทำทะเบียนและรายงานการเงินขององค์กรปกครองส่วนท้องถิ่น

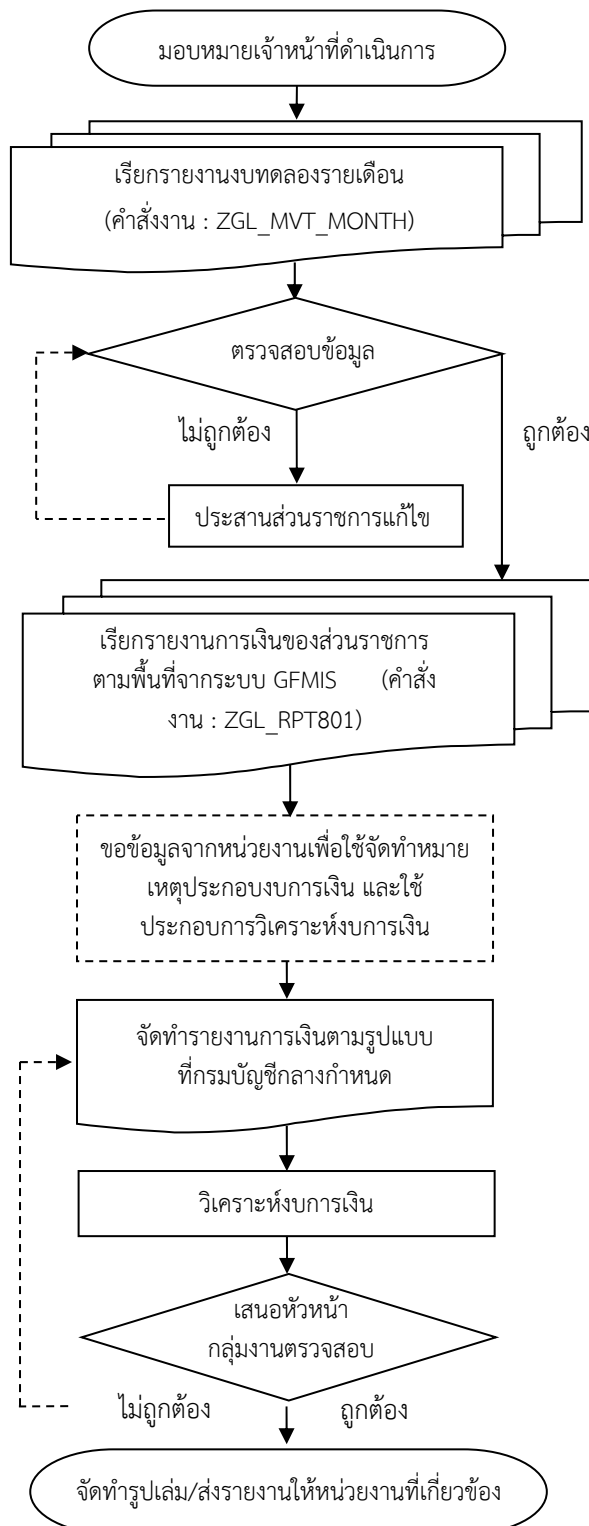
๕.๑๒ หนังสือกรมส่งเสริมการปกครองท้องถิ่น ที่ มท ๐๘๐๘.๔/ว ๖๕๙ ลงวันที่ ๓๐ มีนาคม ๒๕๕๘ เรื่องการกำหนดแบบบัญชี ทะเบียน และรายงานการเงินขององค์กรปกครองส่วนท้องถิ่น


๕.๑๓ หนังสือกรมส่งเสริมการปกครองท้องถิ่น ที่ มท ๐๘๐๘.๔/ว ๒๒๙๙ ลงวันที่ ๔ พฤศจิกายน ๒๕๕๙ เรื่อง แบบบัญชี ทะเบียน และรายงานการเงินขององค์กรปกครองส่วนท้องถิ่น

๕.๑๔ หนังสือสำนักเลขาธิการคณะรัฐมนตรี ที่ นร ๐๕๐๕/ว ๕๖๕ ลงวันที่ ๑๐ พฤศจิกายน ๒๕๖๐ เรื่องรายงานการเงินรวมภาครัฐ ประจำปีงบประมาณ พ.ศ. ๒๕๕๙

	คู่มือการปฏิบัติงานเรื่อง : การจัดทำรายงานการเงินรวมจังหวัดและรายงานการเงินรวมขององค์กรปกครองส่วนท้องถิ่น	
	หน่วยงาน : สำนักงานคลังจังหวัด	
	หมายเลขเอกสาร :	หน้าที่ : ๕/๑๐
	วันที่เริ่มใช้ :	แก้ไขครั้งที่ :

๖. ขั้นตอนและรายละเอียดการปฏิบัติงาน
การจัดทำรายงานการเงินรวมของจังหวัด



	คู่มือการปฏิบัติงานเรื่อง : การจัดทำรายงานการเงินรวมจังหวัดและรายงานการเงินรวมขององค์กรปกครองส่วนท้องถิ่น	
	หน่วยงาน : สำนักงานคลังจังหวัด	
	หมายเลขเอกสาร :	หน้าที่ : ๖/๑๐
	วันที่เริ่มใช้ :	แก้ไขครั้งที่ :

รายละเอียดการปฏิบัติงานการจัดทำรายงานการเงินรวมของจังหวัด

ขั้นตอนที่ ๑ มอบหมายเจ้าหน้าที่ผู้รับผิดชอบให้ดำเนินการ


ขั้นตอนที่ ๒ เจ้าหน้าที่ดำเนินการ เรียงรายงานงบทดลองประจำเดือนของแต่ละส่วนราชการในจังหวัด และตรวจสอบข้อมูลงบทดลองประจำเดือน หากพบข้อผิดพลาดให้แจ้งแก้ไขให้ถูกต้อง กรณีงบทดลองประจำเดือน แจ้งแก้ไขภายใน ๑๕ วันของเดือนถัดไป และในกรณีเรียงงบทดลองช่วงสิ้นปีงบประมาณ ให้แก้ไขภายใน ๓๐ วันนับจากวันสิ้นปีงบประมาณ

ขั้นตอนที่ ๓ เจ้าหน้าที่เรียงรายงานทางการเงินของส่วนราชการตามพื้นที่จากระบบ GFMS หลังจากระบบปิดงวดบัญชี ภายใน ๑ วันทำการ

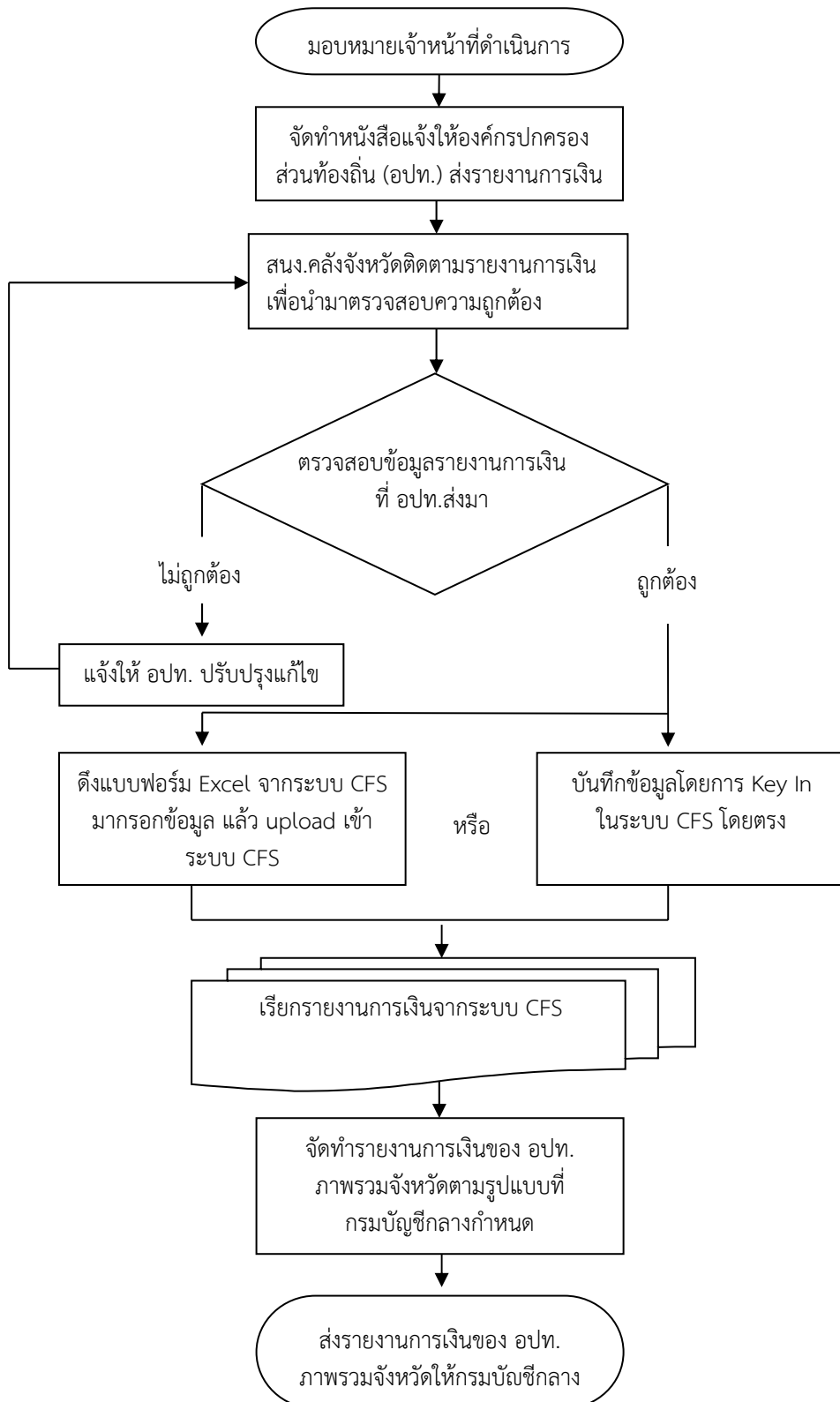
ขั้นตอนที่ ๔ เจ้าหน้าที่ขอข้อมูลจากหน่วยงานเพิ่มเติม (ถ้ามี) เพื่อประกอบการจัดทำหมายเหตุประกอบงบการเงิน การวิเคราะห์งบการเงิน และจัดทำรายงานตามรูปแบบที่กรมบัญชีกลางกำหนด ภายใน ๑๐ วันทำการ


ขั้นตอนที่ ๕ เจ้าหน้าที่ดำเนินการวิเคราะห์งบการเงินตามรูปแบบที่กรมบัญชีกลางกำหนด และส่งรายงานให้หัวหน้ากลุ่มงานฯ ดำเนินการตรวจสอบ ภายใน ๑๐ วันทำการ

ขั้นตอนที่ ๖ เจ้าหน้าที่ดำเนินการจัดทำรายงานการเงินรวมจังหวัดเป็นรูปเล่มและส่งให้หน่วยงานที่เกี่ยวข้อง ได้แก่ กรมบัญชีกลาง ผู้ว่าราชการจังหวัด ภายในระยะเวลาที่กำหนด (๙๐ วันนับจากสิ้นปีงบประมาณ)

	คู่มือการปฏิบัติงานเรื่อง : การจัดทำรายงานการเงินรวมจังหวัดและรายงานการเงินรวมขององค์กรปกครองส่วนท้องถิ่น	
	หน่วยงาน : สำนักงานคลังจังหวัด	
	หมายเลขเอกสาร :	หน้าที่ : ๗/๑๐
	วันที่เริ่มใช้ :	แก้ไขครั้งที่ :

การจัดทำรายงานการเงินรวมขององค์กรปกครองส่วนท้องถิ่น



	คู่มือการปฏิบัติงานเรื่อง : การจัดทำรายงานการเงินรวมจังหวัดและรายงานการเงินรวมขององค์กรปกครองส่วนท้องถิ่น	
	หน่วยงาน : สำนักงานคลังจังหวัด	
	หมายเลขเอกสาร :	หน้าที่ : ๘/๑๐
	วันที่เริ่มใช้ :	แก้ไขครั้งที่ :

รายละเอียดการปฏิบัติงานการจัดทำรายงานการเงินรวมขององค์กรปกครองส่วนท้องถิ่น

ขั้นตอนที่ ๑ มอบหมายเจ้าหน้าที่ผู้รับผิดชอบให้ดำเนินการ

ขั้นตอนที่ ๒ เจ้าหน้าที่จัดทำหนังสือแจ้ง อปท. ให้จัดทำรายงานการเงินส่งสำนักงานคลังจังหวัด ภายใน ๖๐ วันหลังจากสิ้นปีงบประมาณ

ขั้นตอนที่ ๓ สำนักงานคลังจังหวัดติดตามรายงานการเงินเพื่อนำมาตรวจสอบความถูกต้องของข้อมูลในระบบ CFS กับรายงานการเงิน หากพบข้อผิดพลาด แจ้งให้ อปท. แก้ไขและจัดส่งให้ใหม่

ขั้นตอนที่ ๔ สำนักงานคลังจังหวัดตรวจสอบความถูกต้องของข้อมูลที่แก้ไขแล้ว และทำการบันทึกข้อมูลเข้าระบบ CFS แบ่งออกเป็น ๒ กรณี คือ

๑. กรณีบันทึกข้อมูลในรูปแบบฟอร์ม Excel จากระบบ CFS แล้ว upload ข้อมูลเพื่อไปประมวลผลในระบบ CFS

๒. กรณีบันทึกข้อมูลในระบบ CFS โดยการ Key In ข้อมูลโดยตรงในระบบ
 ทั้งนี้ จะต้องดำเนินการให้แล้วเสร็จครบทุกหน่วยงาน ภายใน ๑๐๕ วันหลังจากวันสิ้นปีงบประมาณ

ขั้นตอนที่ ๕ เจ้าหน้าที่ดำเนินการนำข้อมูลจากรายงานการเงินของ อปท. (รายปี) จากระบบ CFS มาจัดทำเป็นรายงานและวิเคราะห์เปรียบเทียบ แล้วส่งรายงานให้หัวหน้ากลุ่มงานฯ ดำเนินการตรวจสอบภายใน ๕ วันทำการ

ขั้นตอนที่ ๖ เจ้าหน้าที่ส่งรายงานการเงินของ อปท. ภาพรวมจังหวัดให้กรมบัญชีกลาง ภายในสิ้นเดือนมกราคมของปีงบประมาณถัดไป


๗. เอกสารอ้างอิงที่เกี่ยวข้อง

๗.๑ หนังสือกรมบัญชีกลาง ที่ กค ๐๔๒๓.๒/ว ๔๖๖ ลงวันที่ ๒๙ พฤศจิกายน ๒๕๕๓ เรื่อง รายงานการเงินในภาพรวมจังหวัด

๗.๒ หนังสือกรมบัญชีกลาง ที่ กค ๐๔๑๐.๒/ว ๗๗๐ ลงวันที่ ๓๐ ธันวาคม ๒๕๕๙ เรื่อง รายงานการเงินในภาพรวมของจังหวัด

๗.๓ หนังสือกรมบัญชีกลาง ที่ กค ๐๔๒๓.๔ /ว ๓๙๓ ลงวันที่ ๑๔ ตุลาคม ๒๕๕๘ เรื่อง คู่มือการจัดทำและวิเคราะห์รายงานการเงินรวมขององค์กรปกครองส่วนท้องถิ่น

๗.๔ หนังสือกรมบัญชีกลาง ที่ กค ๐๔๑๐.๕/๐๐๐๙๖๑ ลงวันที่ ๒๐ กันยายน ๒๕๖๐ เรื่อง การส่งข้อมูลงบการเงินขององค์กรปกครองส่วนท้องถิ่น และคู่มือการใช้งานระบบรายงานการเงินรวมภาครัฐ ในส่วนของการจัดทำงบการเงินรวมขององค์กรปกครองส่วนท้องถิ่น (สำหรับสำนักงานคลังจังหวัด)

	คู่มือการปฏิบัติงานเรื่อง : การจัดทำรายงานการเงินรวมจังหวัดและรายงานการเงินรวมขององค์กรปกครองส่วนท้องถิ่น	
	หน่วยงาน : สำนักงานคลังจังหวัด	
	หมายเลขเอกสาร :	หน้าที่ : ๙/๑๐
	วันที่เริ่มใช้ :	แก้ไขครั้งที่ :

๘. แบบฟอร์มที่เกี่ยวข้อง

๘.๑ รายงานการเงินรวมจังหวัด ประกอบด้วย


- งบแสดงฐานะการเงิน
- งบแสดงผลการดำเนินงาน
- หมายเหตุประกอบงบการเงิน

๘.๒ รายงานการเงินรวมขององค์กรปกครองส่วนท้องถิ่น ประกอบด้วย

- งบแสดงฐานะการเงิน
- งบแสดงผลการดำเนินการ
- หมายเหตุประกอบงบการเงิน

๙. เอกสารบันทึก

ชื่อเอกสาร	ผู้รับผิดชอบ	สถานที่จัดเก็บ	ระยะเวลาจัดเก็บ	วิธีจัดเก็บ
งบการเงินรวมจังหวัด ๑. งบแสดงฐานะการเงิน ๒. งบแสดงผลการดำเนินการ ๓. หมายเหตุประกอบงบการเงิน	กลุ่มงานกำกับและ บริหารการคลัง ๑ - ๓	สำนักงานคลัง จังหวัด	๑๐ ปี	จัดเรียง ตามปีงบประมาณ
งบการเงินรวมขององค์กรปกครองส่วนท้องถิ่น ๑. งบแสดงฐานะทางการเงิน ๒. งบแสดงผลการดำเนินงาน ๓. หมายเหตุประกอบงบการเงิน	กลุ่มงานกำกับและ บริหารการคลัง ๑ - ๓	สำนักงานคลัง จังหวัด	๑๐ ปี	จัดเรียง ตามปีงบประมาณ

	คู่มือการปฏิบัติงานเรื่อง : การจัดทำรายงานการเงินรวมจังหวัดและรายงานการเงินรวมขององค์กรปกครองส่วนท้องถิ่น	
	หน่วยงาน : สำนักงานคลังจังหวัด	
	หมายเลขเอกสาร :	หน้าที่ : ๑๐/๑๐
	วันที่เริ่มใช้ :	แก้ไขครั้งที่ :

๑๐. ตัวชี้วัดและค่าเป้าหมายของกระบวนการ

ดัชนีวัดคุณภาพกระบวนการปฏิบัติงาน			เป้าหมาย
ระยะเวลาส่งรายงานการเงินรวมจังหวัดให้กรมบัญชีกลาง			เดือนธันวาคม
ระยะเวลาส่งรายงานการเงินรวมขององค์กรปกครองส่วนท้องถิ่นให้กรมบัญชีกลาง			เดือนมกราคม
ร้อยละของจำนวนองค์กรปกครองส่วนท้องถิ่นที่สำนักงานคลังจังหวัดบันทึกและส่งข้อมูลรายงานการเงินของ อปท. ภายในพื้นที่ความรับผิดชอบ ผ่านระบบงานการจัดทำรายงานการเงินรวมภาครัฐ (ระบบ CFS)			ร้อยละ ๙๕
สูตรการคำนวณ	ความถี่ในการรายงานผล	ผู้เก็บข้อมูล	แบบฟอร์มที่ใช้เก็บข้อมูล
ระยะเวลาในการส่งรายงานการเงินรวมจังหวัด/องค์กรปกครองส่วนท้องถิ่น	รายปี	กลุ่มงานกำกับและบริหารการคลัง ๑ - ๓	แบบฟอร์มการจัดเก็บตัวชี้วัดและรายงานผลการปฏิบัติงาน
จำนวนองค์กรปกครองส่วนท้องถิ่นที่ส่งรายงานการเงิน $\times 100$ จำนวนองค์กรปกครองส่วนท้องถิ่นทั้งหมดในจังหวัด	รายปี	กลุ่มงานกำกับและบริหารการคลัง ๑ - ๓	แบบฟอร์มการจัดเก็บตัวชี้วัดและรายงานผลการปฏิบัติงาน